

Kuulokojeitten ja Android™-laitteen parittaminen

1. Siirry **Google Play** -sovelluskauppaan. Kirjoita yläosassa näkyvään **hakukenttään** sovelluksen nimi. Lataa sovellus.
2. Kun sovellus on ladattu, käynnistä se ja napauta **Aloit**-painiketta.
3. Muodosta yhteys noudattamalla näyttöön tulevia ohjeita. Nyt olet valmis aloittamaan käyttämisen.

HUOMAA: Jos olet aiemmin parittanut laitteeseen kuulokojeita, ne on poistettava älypuhelimien Bluetooth-valikossa ennen niiden parittamista uudelleen.

Jos kuulokojeet ja iOS-laite on paritettava uudelleen

1. Aloita poistamalla vanha laitepari **Asetukset**-valikossa.
2. Vieritä alaspäin ja valitse **Käyttöapu**.
3. Valitse **Kuulokojeet**.
4. Napauta kuulokojeitasi, vieritä alaspäin ja napauta Unohda tämä laite.
5. Katkaise iOS-laitteesta virta ja käynnistä se. Parita kuulokojeet ja laite uudelleen. Jos tarvitset lisätietoja, ota yhteys audioniimiisi.

ReSound GN

Maailmanlaajuinen pääkonttori
GN Hearing A/S
Lautrupbjerg 7
DK-2750 Ballerup, Tanska
Puhelin: +45 4575 1111
resound.com

© 2019 GN Hearing A/S. Kaikki oikeudet pidätetään. ReSound on GN Hearing A/S:n tavaramerkki. Apple, Apple-logo, iPhone, iPad ja iPod ja touch ovat Apple Inc:n Yhdysvalloissa ja muissa maissa rekisteröimiä tavaramerkkejä. App Store on Apple Inc:n Yhdysvalloissa ja muissa maissa rekisteröity palvelumerkki. Android, Google Play ja Google Play -logo ovat Google LLC:n tavaramerkkejä. Bluetooth-sanamerkki ja -logot ovat Bluetooth SIG, Inc:n omaisuutta.

M201466FL-19.11-Rev.A



Muodosta yhteydet

ReSound Smart 3D™ – ja ReSound Smart™ -sovellukset

GN Making Life Sound Better
FOR 150 YEARS

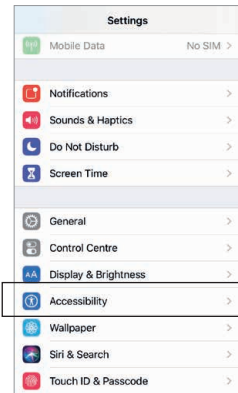
Johdanto

Kiitos, että valitsit tuotteemme. Olemme laatineet tämän sovelluksen, jotta voit käyttää ja hallita kuulokojeitasi älypuhelimesi tai mobiililaitteesi avulla helpommin ja mukavammin. Sovelluksen sekä älypuhelimien ja mobiililaitteiden yhteensopivuudesta on lisätietoja osoitteessa resound.com/compatibility.

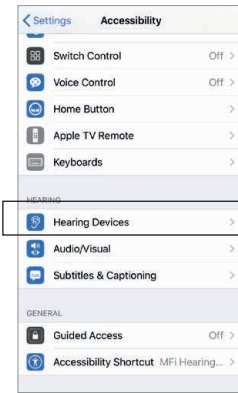
Älypuhelin tai mobiililaitte ja kuulokojeet on paritettava ennen sovelluksen käyttämistä. Se sujuu helposti noudattamalla jäljempänä näkyviä ohjeita.

Kuulokojeitten ja iOS-laitteen parittaminen

1. Katkaise kuulokojeista virta.
2. Ota **Bluetooth**[®]-yhteys käyttöön iOS-laitteen **Asetukset**-valikossa. Kun Bluetooth-yhteys on käytössä, liukusäätimen tausta muuttuu vihreäksi.



3

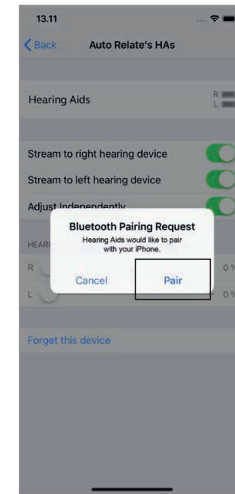


4

HUOMAUTUS:
Edellyttää iOS 13
-versiota tai uudempaa.

3. Palaa **Asetukset**-valikon päätasolle ja valitse **Käyttöapu**.
4. Vieritä **Kuulokojeet**-kohtaan.

5. Käynnistä kuulokojeesi. Nyt iOS-laite pystyy tunnistamaan kuulokojeesi.



6

6. Napauta **Parita**-painiketta.
7. Siirry **App Storeen**. Kirjoita sovelluksen nimi **hakukenttään**.
8. Lataa sovellus, käynnistä se ja napauta **Aloit**-painiketta.
9. Muodosta yhteys sovelluksen avulla noudattamalla näytössä näkyviä ohjeita. Nyt olet valmis aloittamaan käyttämisen.

