



CONNECTIVITÉ SANS FIL

resound.com

ReSound Micro Mic Guide de l'utilisateur



PRÉPARATION

Rechargez le Micro Mic avant de l'utiliser

1. Mettez en marche le Micro Mic en **restant appuyé** sur le bouton marche/arrêt **A** jusqu'à ce que l'indicateur lumineux **B** clignote en vert.
2. **Connectez les aides auditives** au Micro Mic en **restant appuyé** sur le bouton sélecteur de programme **de l'aide auditive** jusqu'à entendre une mélodie. Vérifiez la connexion en soufflant ou en tapotant sur le Micro Mic. Le son doit être audible dans les aides auditives. Si tel n'est pas le cas, lisez le guide de dépannage page suivante.
3. Pour déconnecter les aides auditives du Micro Mic, appuyez brièvement sur le bouton sélecteur de programme de l'aide auditive. Les aides auditives retournent alors sur le programme d'écoute précédent, en émettant un ou plusieurs bips.
4. Arrêtez le Micro Mic en **restant appuyé** sur le bouton marche/arrêt, jusqu'à ce que l'indicateur lumineux s'illumine en rouge puis s'éteigne.



B INDICATEUR LUMINEUX

- Clignote en vert toutes les 2 secondes lorsque le Micro Mic est en marche et rechargé.
- Clignote en orange chaque seconde lorsqu'il reste moins de 30 minutes d'autonomie.

C RÉGLAGE DU VOLUME

Utilisez le bouton "+" pour augmenter le volume sonore et le bouton "-" pour le diminuer.

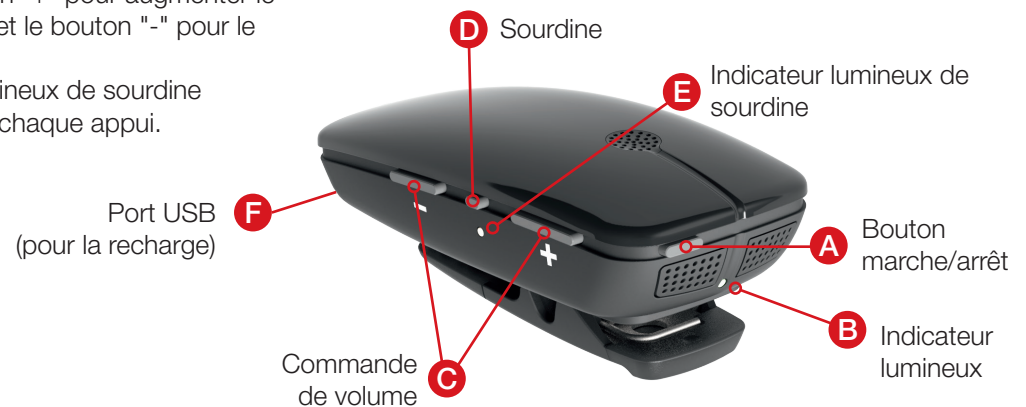
L'indicateur lumineux de sourdine

E s'illumine à chaque appui.

D SOURDINE

Pour couper le son du Micro Mic momentanément, appuyez sur le bouton "Sourdine". L'indicateur lumineux de sourdine

E clignote alors en orange chaque seconde. Pour enlever la sourdine, appuyez à nouveau sur le bouton "Sourdine". Le clignotement s'arrête.



F RECHARGE

- Connectez le cordon USB du chargeur au Micro Mic pour recharger la batterie.
- Lors de la recharge, l'indicateur lumineux s'illumine comme ceci :



État	Recharge en cours	Recharge terminée
Arrêté		
En marche		

COUPLAGE D'UNE AIDE AUDITIVE AU MICRO MIC

1. Mettez en marche le Micro Mic en restant appuyé sur le bouton marche/arrêt jusqu'à ce que l'indicateur lumineux clignote en vert.
2. Repérez le bouton de couplage situé proche de l'icône (📶) à l'arrière du Micro Mic. Tournez la pince de fixation si elle gêne.
3. Appuyez brièvement sur le bouton de couplage en utilisant la pointe d'un stylo ou un objet similaire. L'indicateur lumineux clignote en orange.
4. Ouvrez puis fermez le porte-pile de l'aide auditive. Ceci doit être fait moins de 20 secondes après avoir appuyé sur le bouton de couplage du Micro Mic.

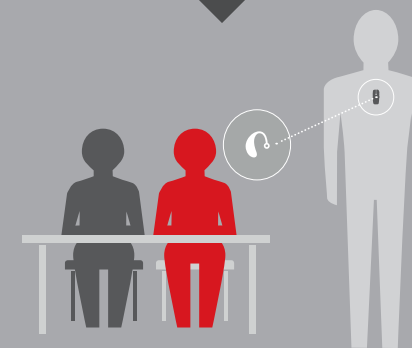
Un couplage réussi est indiqué par une mélodie émise par l'aide auditive, et par l'indicateur lumineux qui reste allumé pendant 2 secondes avant de clignoter à nouveau.



Remarque : souvenez-vous que l'aide auditive doit se connecter au Micro Mic pour recevoir un signal audio de celui-ci.

Le Micro Mic envoie le son qu'il capte directement aux aides auditives qui sont couplées avec. Il peut être fixé sur un vêtement, porté avec une lanière ou bien posé sur une table.

La compréhension est grandement améliorée lorsque le Micro Mic est utilisé grâce à son positionnement proche de la source sonore.



GUIDE DE DÉPANNAGE - AUCUNE CONNEXION

1. **Vérifier l'indicateur lumineux..** Il doit clignoter en vert toutes les 2 secondes. S'il ne clignote pas, restez appuyé sur le bouton marche/arrêt jusqu'à ce que l'indicateur lumineux s'allume et clignote en vert. S'il s'allume en rouge puis s'éteint, ou s'il clignote en orange, le Micro Mic a besoin d'être rechargé.
2. **Vérifiez l'indicateur lumineux de sourdine.** Il doit être éteint. S'il clignote en orange, le mode sourdine est activé. Désactivez-le en restant appuyé sur le bouton "Sourdine" jusqu'à ce que l'indicateur lumineux de sourdine s'éteigne.
3. **Vérifiez l'état de la pile de l'aide auditive.** Il est possible que la pile de l'aide auditive n'ait plus assez d'énergie pour supporter la connexion. Dans ce cas, changez la pile.
4. **Vérifiez que l'aide auditive est connectée au bon accessoire.** Si vous possédez plusieurs Micro Mic et/ou TV Streamer :
 - Restez appuyé sur le bouton sélecteur de programme de votre aide auditive jusqu'à entendre une mélodie.
 - Répétez cette étape deux ou trois fois pour vous connecter à l'accessoire couplé sur le canal 2 ou 3.
5. **Vérifiez le couplage des aides auditives.** La procédure de couplage est décrite dans le chapitre précédent.

Siège mondial

ReSound A/S
Lautrupbjerg 7
DK-2750 Ballerup, Danemark
Tél. : +45 45 75 11 11
Fax : +45 45 75 11 19
www.resound.com
CVR no. 55082715

France

GN Hearing France SAS
Zone Silic – Bâtiment Liège
1 place des États-Unis
94150 Rungis
Tél. : +33 (0)1 75 37 70 00
Fax : +33 (0)1 75 37 70 01
info@gnhearing.fr
www.resound.fr

Suisse

GN ReSound AG
Schützenstrasse 1
CH-8800 Thalwil
Tél. : +41 (0)44 722 91 11
Fax : +41 (0)44 722 91 12
info@gnresound.ch
www.resound.ch

Belgique

GN Hearing Benelux BV
Het Hezeland 5-7
Boîte postale 85
NL – 6930 AB Westervoort
Tél. : +32 (0)2 513 55 91
Fax : +32 (0)2 502 04 09
info@gnresound.be
www.resound.be

Pour plus de renseignements, consultez le mode d'emploi fourni avec le Micro Mic.