

Slik parer du høreapparatene med din Android™-enhet

1. Gå til **Google Play**. I **Søk**-feltet øverst skriver du inn navnet på appen og laster den ned.
2. Når den er ferdig lastet ned åpner du appen og trykker på **Kom i gang**.
3. Følg instruksjonene på skjermen for å koble til. Høreapparatene er nå paret.

MERK: Hvis du tidligere har paret høreapparatene må du fjerne paringen i Bluetooth-menyen på smarttelefonen, før du parer dem på nytt.

Hvis du trenger å pare på nytt med din iOS-enhet

1. Start med å fjerne den gamle paringen fra **Innstillinger**-menyen.
2. Rull ned og velg **Tilgjengelighet**.
3. Velg **Høreapparater**.
4. Trykk på høreapparatene, rull ned og trykk på **Glem denne enheten**.
5. Slå iOS-enheten av og på igjen, og pare høreapparatene på nytt til enheten. Ved behov for mer informasjon kan du kontakte din audiograf.



Globalt hovedkontor
GN Hearing A/S
Lautrupbjerg 7
DK-2750 Ballerup
Denmark
Tel.: +45 4575 1111
resound.com

Norge
GN Hearing Norway AS
Postboks 132 Sentrum
0102 Oslo
Tlf: 22 47 75 30
E-post: info@gnresound.no
resound.com

© 2019 GN Hearing A/S. Alle rettigheter forbeholdes. ReSound er et varemerke som tilhører GN Hearing A/S. Apple, Apple-logoen og iPhone, iPad og iPod touch er varemerker som tilhører Apple Inc., registrert i USA og andre land. App Store er et varemerke tilhørende Apple Inc., registrert i USA og andre land. Android, Google Play og Google Play-logoen er varemerker for Google LLC. Bluetooth-merket og -logoene er registrerte varemerker som er eid av Bluetooth SIG, Inc.

M201466NO-19.11-Rev.A



Koble til

ReSound Smart 3D™ og ReSound Smart™ app

GN Making Life Sound Better
FOR 150 YEARS

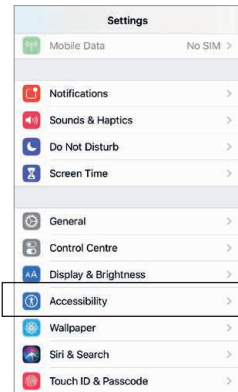
Introduksjon

Takk for at du har valgt et av våre produkter. Vi har laget denne appen for at det skal bli enkelt og praktisk for deg å bruke og styre høreapparatene fra mobiltelefonen eller en mobil enhet. For informasjon om hvilke smarttelefoner og mobile enheter som er kompatible med appen, viser vi til: resound.com/compatibility.

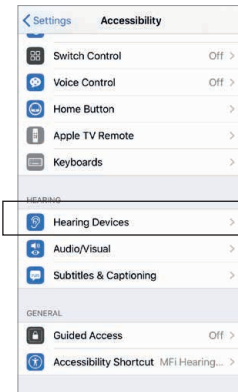
Før du begynner å bruke appen må du pare smarttelefonen eller den mobile enheten med høreapparatene. Dette er fort gjort, følg bare stegene nedenfor.

Slik parer du høreapparatene med din iOS-enhet

1. Slå av høreapparatene.
2. Slå på **Bluetooth**® ved å gå til **Innstillinger** på din iOS-enhet. Skyvebryteren blir grønn når du slår på Bluetooth.



3

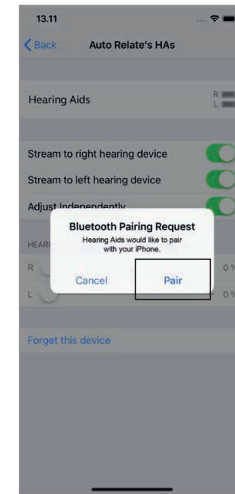


4

MERK: Fra iOS 13 og nyere.

3. Gå tilbake til **Innstillinger**-menyen og trykk på **Tilgjengelighet**.
4. Rull ned til **Høreapparater**.

5. Slå på høreapparatene. iOS-enheten din er nå klar til å finne høreapparatene.



6

6. Trykk på **Pare**.
7. Gå til **App Store** og skriv inn navnet på appen i **Søk**-feltet øverst.
8. Last ned appen, åpne og trykk på **Kom i gang**.
9. Følg instruksjonene på skjermen for å koble til appen. Du er nå klar!

