

Parkoppla Apple enhet till ReSound Hörapparat

(För parkoppling till Android Samsung Galaxy se sida 2)

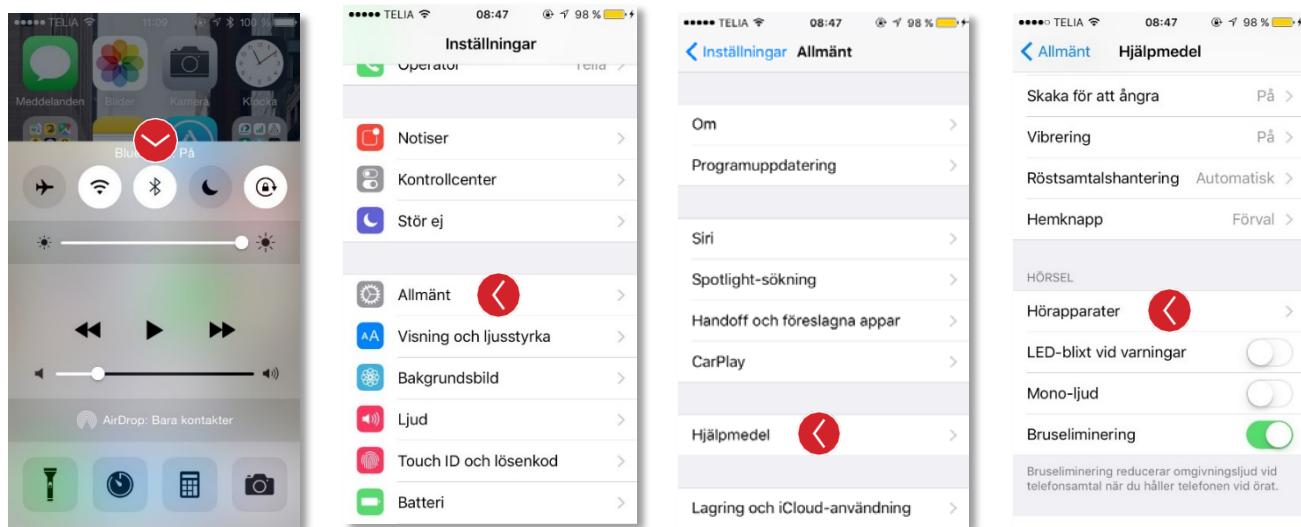
- Med *Made for iPhone* menas att allt ljud kan strömmas från en Appleenhet direkt till hörapparaterna via Bluetooth 4.0 (telefonsamtal, musik, ljudbok, filmer etc). Denna funktion finns endast till Appleprodukter.

För en komplett lista över kompatibla enheter se: <http://www.resound.com/sv-SE/compatibility>

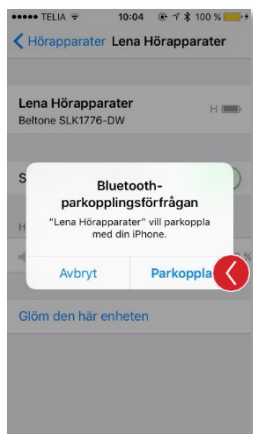
- Appar som kan styra och justera hörapparater finns både till Apple produkter OCH Samsung Galaxy (Android). Se sidan 2.

För parkoppling till Appleenhet (iPhone 5 och framåt samt iPad 4:e generationen och framåt):

- Kontrollera under **Inställningar-Allmänt-Om-Version** så du inte har en föråldrad iOS version. Versioner äldre än iOS 9 bör undvikas. Info: iOS 9.0.0 släpptes september 2015 och iOS 10.0.0 släpptes sept 2016
- Slå på Bluetooth under **Inställningar-Allmänt-Bluetooth** (eller via genvägen på bilden nedan).
- Välj **Inställningar-Allmänt-Hjälpmedel-Hörapparater** (se bild)



- Slå på hörapparaterna (använd nya batterier) genom att stänga batterifacket. Hörapparaterna hamnar då i *visningsläge*.
- När **hörapparatmodell** eller **namn** kommer upp på Appleenhet, klicka på texten (Lena Hörapparater på bilden) för *Parkopplingsförfrågan* klicka *Parkoppla* (1 gång för en hörapparat. 2 ggr för två hörapparater).



- Lyssna på hörapparaterna (6 st tydliga tonstötter ska höras i varje hörapparat).
- Fortsätt lyssna på hörapparaterna. Först när en avslutande liten melodi hörs i **båda** hörapparaterna är parkopplingen klar.
- Nu är hörapparater och Appleenhet länkade och du kan ladda hem en app och styra hörapparaten. Se vilken app som passar din hörapparat på nästa sida.

GN Making Life Sound Better



Parkoppla Android Samsung Galaxy till ReSound Hörapparat

(För parkoppling till Apple se sida 1)

Samsung Galaxy 4S-7S och Note 4-5: Ladda hem app från Google Play. Kontrollera att du har minst Android version 5 (Lollipop), slå på bluetooth, öppna korrekt app nedan och följ instruktionerna.

För en komplett lista över kompatibla enheter se: <http://www.resound.com/sv-SE/compatibility>

OBSERVERA att Androidenheterna inte kan strömma ljud direkt från enhet till hörapparat, men kan kompletteras med Unite Telefonclip+ som är en "handsfree enhet" som överför ljudet från telefonen trådlöst via Bluetooth.

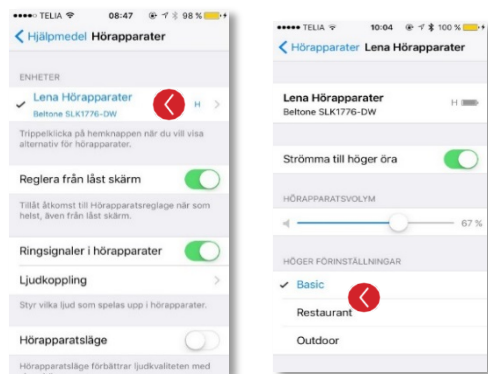
Appar:

Din hörapparat kan ha tillgång till olika typer av appar som kan hjälpa dig att styra dina hörapparater. Kontrollera med din Audionom vilken app/appar som just din hörapparat är kompatibel med eller se översikt nedan:

Appar finns för Appleprodukter och Android finns tillgängliga att ladda ned från App Store och Google play.



ReSound Smart App ReSound LiNX² 9/7/5, ReSound LiNX 9/7, ReSound LiNX TS 9/7, ReSound ENZO² 9/7/5, ReSound ENZO 9/7, ReSound UP Smart 9/7/5. Flera inställningsmöjligheter beroende på vilken ReSound hörapparat du använder.



iOS app (Native app):

Finns automatiskt på Appleenheter efter parning är klar, till både ReSound och Beltone hörapparater. Trippelklicka på Appleenhetens "Hemknapp" och du når en fjärrkontroll och kan styra bla volym och byte av program i hörapparaten.

Felsökning:

- Kontrollera att du uppdaterar de mobila enheterna regelbundet. En modernare iOS version ökar chanserna för att eventuella buggar hunnits rättas. Kontrollera också att du uppdaterar Apple och Samsungs appar regelbundet
- Har du gamla hörapparater sparade på din mobila enhet, tag först bort dem innan parkoppling: **Allmänt-Hjälpmedel-Hörapparat-Tryck på hörapparat/namn- Glöm den här enheten.**
- Om Apple enhetens Bluetooth funktion är orsaken till problemet kan du återställa alla Bluetooth kopplingar på enheten genom att klicka **Allmänt-Nollställ-Nollställ nätverk**. OBS! Du raderar då Bluetooth och Wifi info och får göra om parkoppling och lägga in Wifi kod på nytt.