

Så parkopplar du din Android™-enhet

1. Gå till **Google Play**. Skriv namnet på appen som du vill ladda ner i fältet **Sök**.
2. När appen har laddats mer är det bara att öppna appen och välja **Kom igång**.
3. Följ instruktionerna på skärmen för att ansluta. Nu är allting klart.

OBS! Om du har hörapparater som redan är parkopplade, måste du ta bort parkopplingen via telefonens Bluetooth-meny innan du gör en ny anslutning.

Om du behöver parkoppla din iOS-enhet på nytt

1. Börja med att ta bort den gamla parkopplingen via menyn **Inställningar**.
2. Bläddra nedåt och välj **Hjälpmedel**.
3. Välj **Hörapparater**.
4. Välj dina hörapparater, bläddra nedåt och välj **Glöm enhet**.
5. Starta om din iOS-enhet och parkoppla på nytt. Kontakta din audionom om du behöver hjälp.

ReSound GN

Globalt huvudkontor
GN Hearing A/S
Lautrupbjerg 7
DK-2750 Ballerup, Danmark
Tel: +45 4575 1111
resound.com

Sverige
GN Hearing Sverige AB
Box 21075
SE-200 21 Malmö
Tel: +46 31 800 150
resound.com

Finland
GN Hearing Finland Oy / AB
Gårdsbrinken 1A
02240 Esbo
Tel.: +358 9 4777 9700
resound.com

© 2019 GN Hearing A/S. Med ensamrätt. ReSound är ett varumärke som tillhör GN Hearing A/S. Apple, Apple-logotypen och iPod touch är varumärken som tillhör Apple Inc. registrerade i USA och andra länder. App Store är ett varumärke som tillhör Apple Inc., registrerat i USA och andra länder. Android, Google Play och Google Play-logotypen är varumärken som tillhör Google LLC. Bluetooth ordmärket och logotypen är registrerade varumärken som tillhör Bluetooth SIG, Inc.

M201466SE-19,1.1-Rev.A



Koppla upp dig

ReSound Smart 3D™ och ReSound Smart™

GN Making Life Sound Better
FOR 150 YEARS

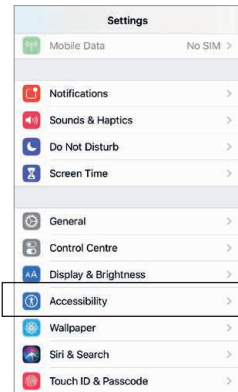
Introduktion

Med ReSounds appar är det enkelt att kontrollera och styra hörapparaterna via mobilen. Information om kompatibla enheter finns på: resound.com/compatibility.

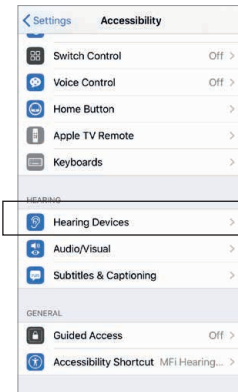
Innan du använder appen för första gången behöver du parkoppla mobilen med hörapparaterna. Det är enkelt att göra – följ anvisningen nedan.

Parkoppla hörapparaterna med din iOS-enhet

1. Stäng av hörapparaterna.
2. Aktivera **Bluetooth**® via menyn **Inställningar** på din iOS-enhet. Ljudreglaget blir grönt när Bluetooth aktiveras.



3

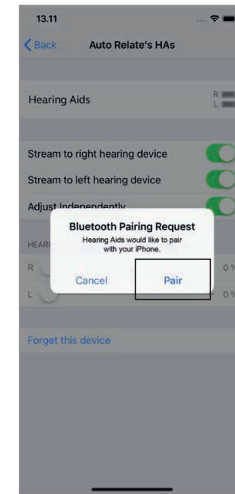


4

OBS! Från iOS 13 och senare.

3. Gå tillbaka till menyn **Inställningar** och välj **Hjälpmedel**.
4. Gå till **Hörapparater**.

5. Slå på hörapparaterna. Nu kan iOS-enheten identifiera hörapparaterna.



6

6. Välj **Parkoppla**.
7. Gå till **App Store** och ange appens namn i fältet **Sök**.
8. Ladda ner appen, öppna den och välj **Kom igång**.
9. Följ instruktionerna på skärmen för att ansluta till appen. Nu är allting klart.

